

## Montageanleitung

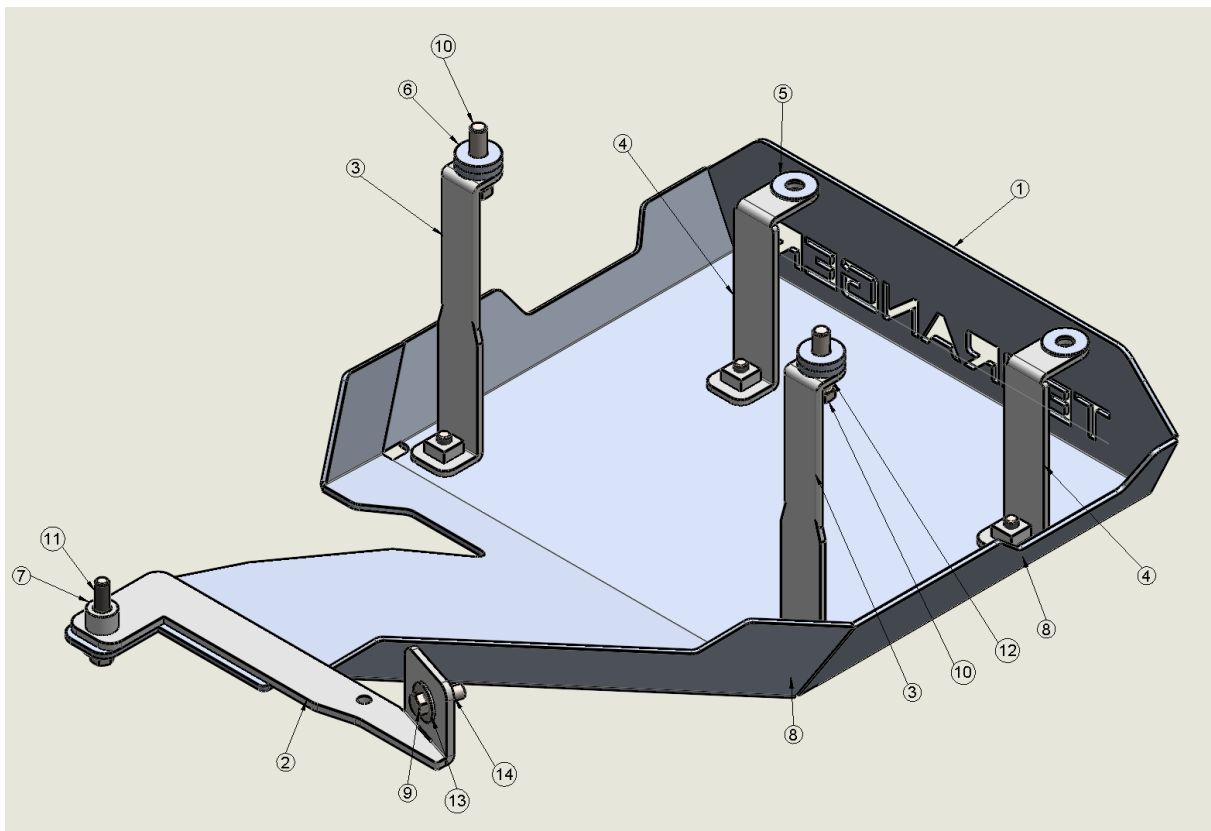
### Unterfahrschutz „Differenzial“

für Mercedes Vito / V-Klasse, Typ 447 4WD (Allradantrieb)



- passgenaue und robuste Konstruktion
- Schutzkörper aus Aluminium, Kanten verschweißt, 4 mm dick
- Oberfläche pulverbeschichtet, schwarz
- Halter aus Stahl, Oberfläche verzinkt
- Inkl. sämtlicher Befestigungsteile

Lieferumfang:



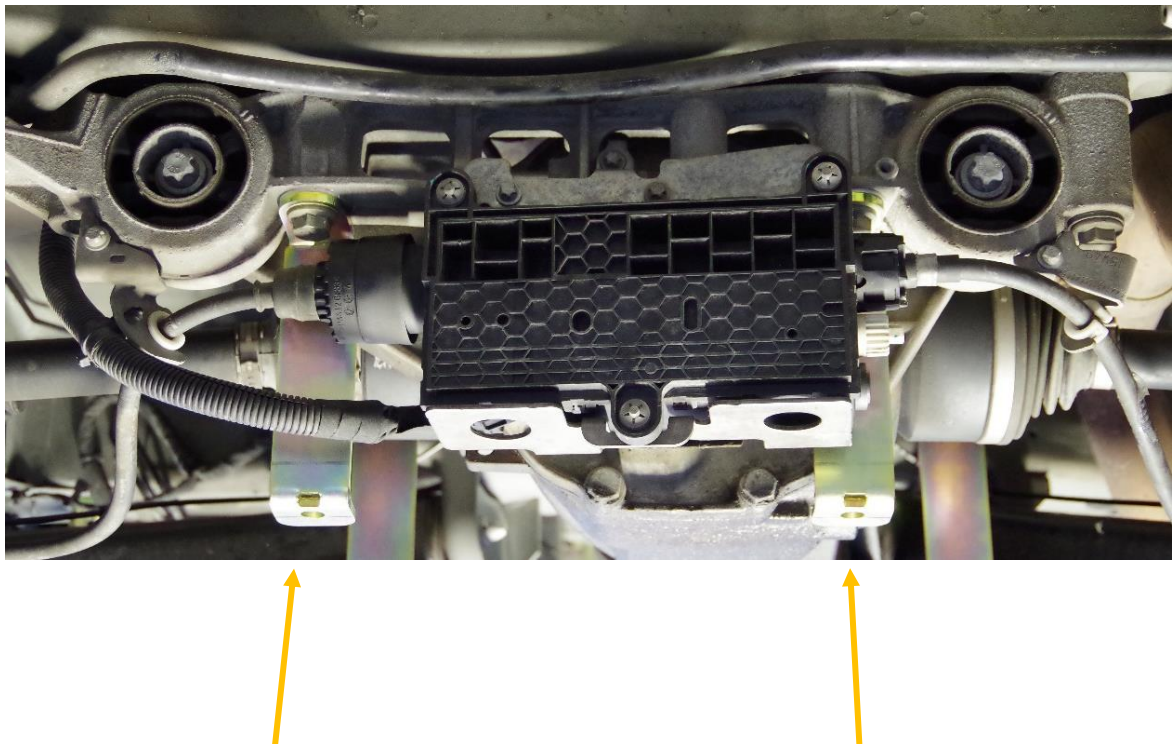
Pos.-Nr. / Teil.-Nr.	Menge	Zeichn.-Nr.	Bezeichnung
1	1	TA-V2-704-11-001	Schutzplatte HA-Diff, 447
2	1	TA-V2-704-13-002	F-Halter HA-Diff 447
3	2	TA-V2-704-14-001	HDV, Halter, HA-Diff 447
4	2	TA-V2-704-15-001	HDH, Halter, HA-Diff 447
5	2	TA-V2-704-16-001	U-Scheibe-1, HA-Diff 447 (2 mm dick)
6	4	TA-V2-704-17-001	U-Scheibe-2, HA-Diff 447 (6 mm dick)
7	1	TA-V2-704-18-001	Distanzhülse, HA-Diff 447
8	4	DIN 6921 - M10 x 25 - 8.8 Zn	Sechskantschraube mit Flansch
9	1	DIN 933 - M12 x 30 - 8.8 Zn	Sechskantschraube
10	2	DIN 960 - M12 x 1,5 x 50 - 10.9 Zn	Sechskantschraube mit Feingewinde
11	1	DIN 6921 - M10 x 60 - 10.9 Zn	Sechskantschraube mit Flansch
12	2	DIN 125 Ø 13 Zn	Scheibe
13	2	DIN 9021 Ø 13 Zn	Scheibe mit großem Außendurchmesser
14	1	DIN 985 M12 .8 - Zn	Sechskant-Sicherungsmutter

## Grundsätzlich gilt für die Montage:

- Alle Schraubverbindungen, die in einem Hohlraum enden, müssen mit Hohlraumwachs konserviert werden.
- Alle Schraubverbindungen müssen mit dem für die Schraubendimension und Schraubengüte passenden Drehmoment angezogen werden.
- Alle Schrauben, die nicht mit einer selbstsichernden Mutter befestigt werden, müssen mit flüssiger Schraubensicherung (z. B: Loctite) eingesetzt werden.
- Die Schutzplatte des Unterfahrschutzes darf nur an den mitgelieferten Halterungen befestigt werden. Die Schutzplatte darf keinen Kontakt zur Karosserie oder sonstigen Bauteilen des Fahrzeugs haben.
- Die Halter dürfen keinen Kontakt zu den Bremsleitungen haben.

## Montage:

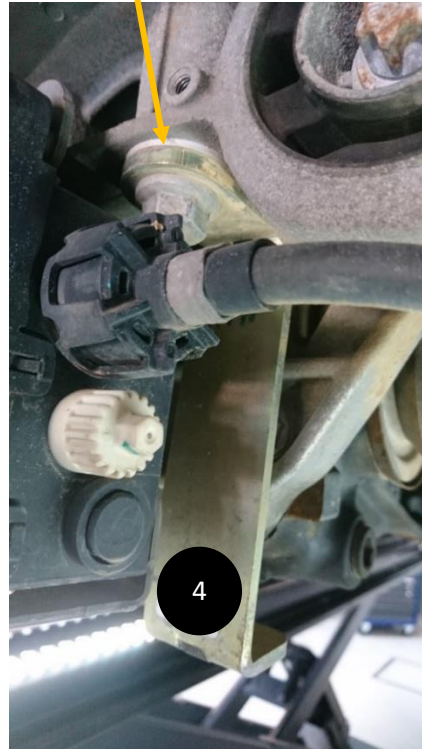
1. Die beiden Halter Nr. 4 zusammen mit den Unterlegscheiben Nr. 5 (2 mm dick) mit den originalen Schrauben des Alu-Trägers hinter dem Hinterachs-Differenzial befestigen.



Je Halter eine Alu-Scheibe, Teil Nr. 5 (2 mm dick), über dem Halter einbauen.

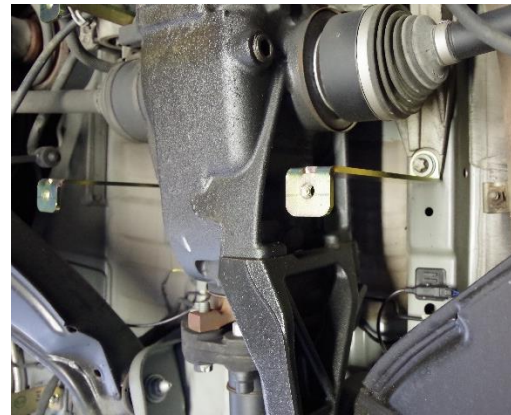


Halter Nr. 4, links, Sicht von hinten



Halter Nr. 4, rechts, Sicht von hinten

- Die beiden Halter Nr. 3 mit den Schrauben Nr. 10 auf dem Alu-Träger vor dem Hinterachs-Differenzial befestigen. Siehe Abbildung:

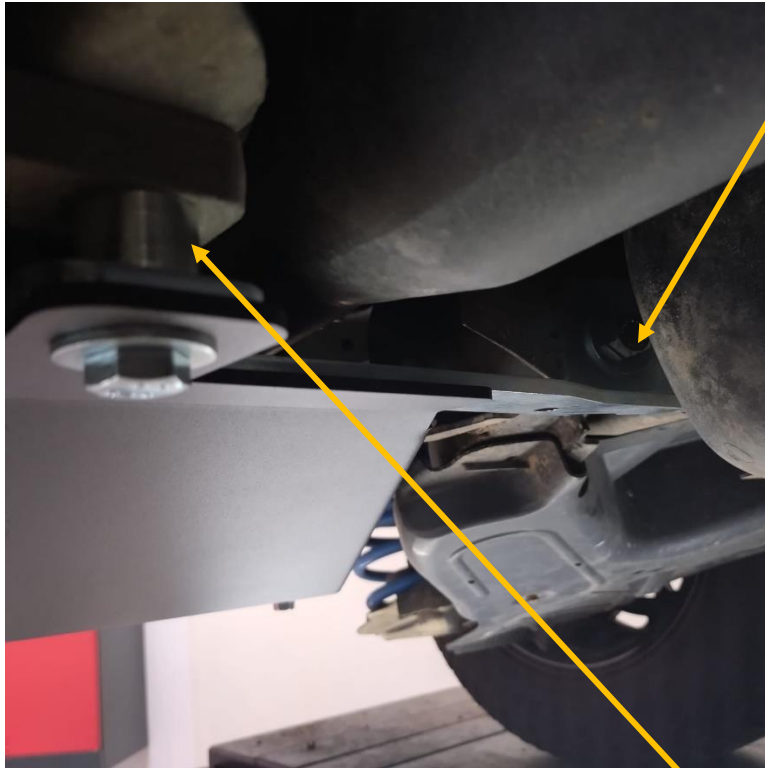


2x Halter Nr. 3

Bei Fahrzeugen mit neuem Hinterachs-Differenzial entfällt der Alu-Träger nach vorne. Dann müssen die beiden Halter Nr. 3 jeweils mit zwei 6 mm dicken Alu-Scheiben (Teil Nr. 6), also jeweils mit 12 mm unterlegt werden.



- Den F-Halter (Teil 2) an der Karosserie vor der Aufnahme des linken Hinterachs-Schräglenkens befestigen. Dazu die Schraubverbindung M12x30 (Teil 9, 13 und 14) verwenden.



Ansicht von vorne

- Auf der rechten Seite den F-Halter (Teil 2) mit der Distanzhülse (Teil 7) zur Drehmomentstütze des Hinterachs-Differenzials distanziert positionieren.
- Die Schutzplatte (Teil 1) mit der Sechskantschraube M10x60 (Teil 11) zusammen mit F-Halter (Teil 2) und Distanzhülse (Teil 7) an der Drehmomentstütze befestigen.



6. Abschließend die Schutzplatte mit vier Sechskantschrauben M10x25 (Teil 8) an den Haltern befestigen.



**Wir empfehlen die vorgenommene Änderung durch einen amtlich anerkannten Sachverständigen einer technischen Prüfstelle gemäß StVZO § 19(2) begutachten zu lassen.**

Folgendes Beispiel für die Eintragung in die Fahrzeugpapiere wird vorgeschlagen:

Feld:	Eintragung:
G (Leermasse)	<i>korrigieren, Leermasse ist neu festzulegen *</i>
22 (Bemerkungen)	zu G: +6 m.Aluminium-Unterbodenverkleidung Differenzial (Bausatz-Nr. TA-V2-704-10-002) d.Fa.TERRANGER***

**Technische Daten:**

Abmessungen: ca. 48 cm breit x ca. 78 cm lang

Masse: ca. 6,2 kg

Material der Schutzplatten: Aluminium, 4 mm dick

Material der Halter: Stahl, 5 mm dick, Oberfläche galv. verzinkt

**Allgemeine Hinweise:**

Um eine einwandfreie Funktion und Qualität unserer Komponenten zu gewährleisten, muss deren Einbau nach den Mercedes Benz Herstellervorgaben in einer Fachwerkstatt vorgenommen werden. Die Fa. TERRANGER Products GmbH haftet nicht für Schäden und deren Folgen, die durch Nichtbeachtung oder Unkenntnis dieser Vorgaben entstehen. Bei nicht korrekt durchgeführten Einbauten entfällt jegliche Gewährleistung.

Die genauen Arbeitsschritte sind aus den Mercedes-Benz-Anleitungen zu entnehmen, bei Abweichungen gelten unsere Vorgaben.

**Wichtig:**

Beachten sie Ihre jeweiligen länderspezifischen Bestimmungen für den Einbau und die Verwendung von Unterbodenschutzplatten. Evtl. erlischt die Betriebserlaubnis und / oder der Versicherungsschutz ihres Fahrzeugs.

Bei Fragen können sie uns gerne kontaktieren. Sie erreichen uns telefonisch von Montag bis Freitag von 09:00 bis 12:00 Uhr unter: ++49 (0) 7263 / 3305.

**Der Einbau darf nur von qualifiziertem Fachpersonal mit den von uns gelieferten Materialien durchgeführt werden.**