

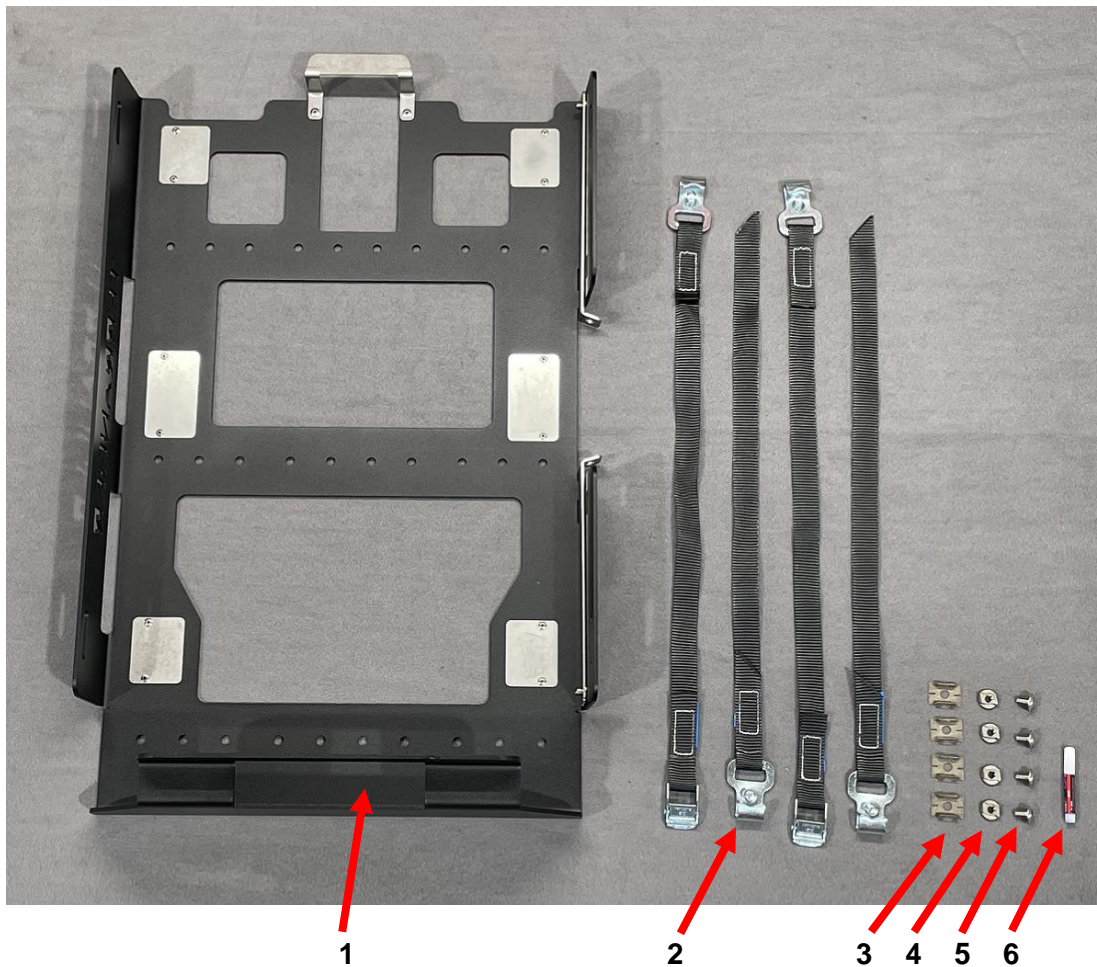
## Haltemodul für Peli-Box 1650

zur sicheren und schnellen Befestigung einer Peli-Box 1650 (Kunststoffbox)  
auf z.B. unseren Heckträgersystemen



Es ist ausgelegt für die Aufnahme einer Kunststoffbox, Fabrikat: Peli, Modell: 1650

**Lieferumfang:**



Pos. / Teil -Nr.	Menge	Art.-Nr	Bezeichnung
1	1x	TA-T5-305-50-007	Halteblech aus Aluminium mit Klappbügeln aus rostfreiem Edelstahl
2	2x	TA-T5-30M-5G-001	Zurrurte für Peli-Box
3	4x	TA-AZ-Air-Fit-M8-RD-2.0-C	Clipsblech für Zurrschienenmutter aus rostfreiem Edelstahl
4	4x	TA-AZ-Air-Fit-M8-RD-2.0-M	Zurrschienenmutter 2.0 aus rostfreiem Edelstahl
5	4x	ISO 7380 M8x12	Linsenkopfschraube mit Flansch aus rostfreiem Edelstahl
6	1x	A24.30	Schraubensicherung, flüssig, blau, 3 Gramm

## Verwendung:

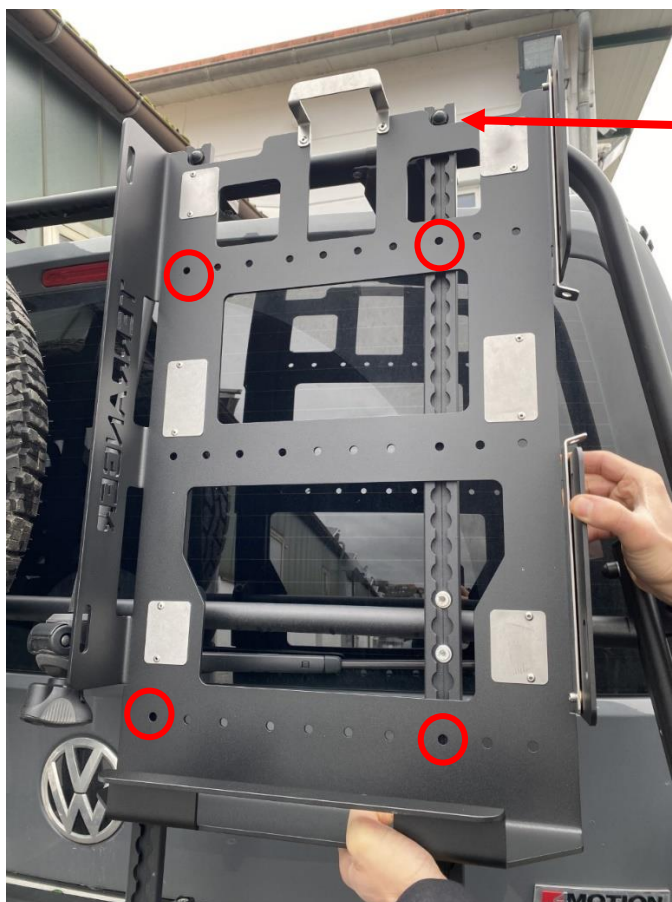
Das System ist ausgelegt für die Montage auf zwei Airline-Zurrschienen mit Rastermaß 25 mm. Die Zurrschienen müssen parallel und in einer Ebene angeordnet sein.

## Montage:

1) Position des Haltemoduls festlegen. Dazu das Haltemodul provisorisch an die Zurrschienen halten, um die Position der Zurrschienen-Muttern zu bestimmen. Die vier Zurrschienenmutter sollten möglichst weit voneinander positioniert werden.

- Mindestabstand in der Breite: 170 mm
- Mindestabstand in der Höhe: 225 mm (zwei Lochreihen verwenden)

Wird das Haltemodul auf einen Heckträger „modular“ für VW T5-T6.1 befestigt empfehlen wir die höchstmögliche Position. So kann die Peli-Box auch geöffnet werden, wenn diese im Haltemodul steckt und gleichzeitig das Fahrradmodul (die Klappe mit den Fahrradstandschiene) montiert ist.



höchst mögliche Position  
durch Schraubenköpfe

Positionen für die vier  
Zurrschienenmutter  
kennzeichnen

Wird der Heckträger „modular“ für den T5-T6.1 ohne das Fahrradmodul verwendet oder wird das Haltemodul auf einem anderen Trägersystem verbaut, kann die Position beliebig gewählt werden.

Die festgelegten Positionen können am einfachsten von der Rückseite des Moduls mit Klebeband markiert werden.



- 2) Die vier Muttern an den zuvor bestimmten Positionen in die Zurrschienen einlegen und mit den Clipsblechen sichern.

Mutter einlegen



Mutter in Position schieben



Clipsblech aufsetzen



Clipsblech eindrücken



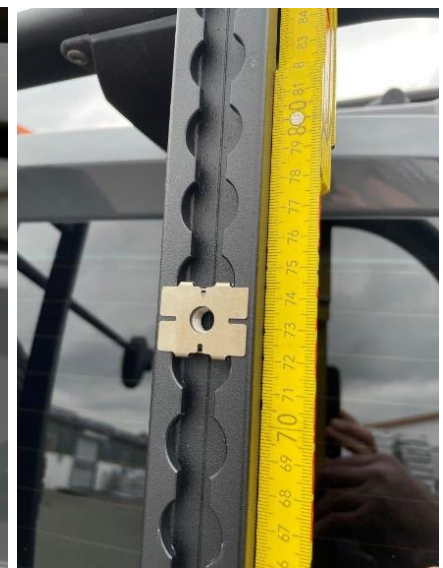
fertig



Beim Heckträger modular für VW T5-T6.1 mit Fahrradklappe sind die Maße von der Unterkante der Airline-Zurrschiene bis Zurrschienenmutter wie folgt:

untere Mutter: 230 mm

obere Mutter: 730 mm





- 3) Haltemodul mit den vier Schrauben M8x12 (Teil 5) befestigen. Das Gewinde der Schrauben zuvor mit der flüssigen Schraubensicherung (Teil 6) benetzen!



4) Peli-Box von oben in das Modul einsetzen.



Die Box steht unten auf und verhakt sich oben mit dem ausziehbaren Griff an dem dafür vorgesehenen Halteblech.





5) In diesem Zustand kann die Box geöffnet bzw. befüllt oder geleert werden.



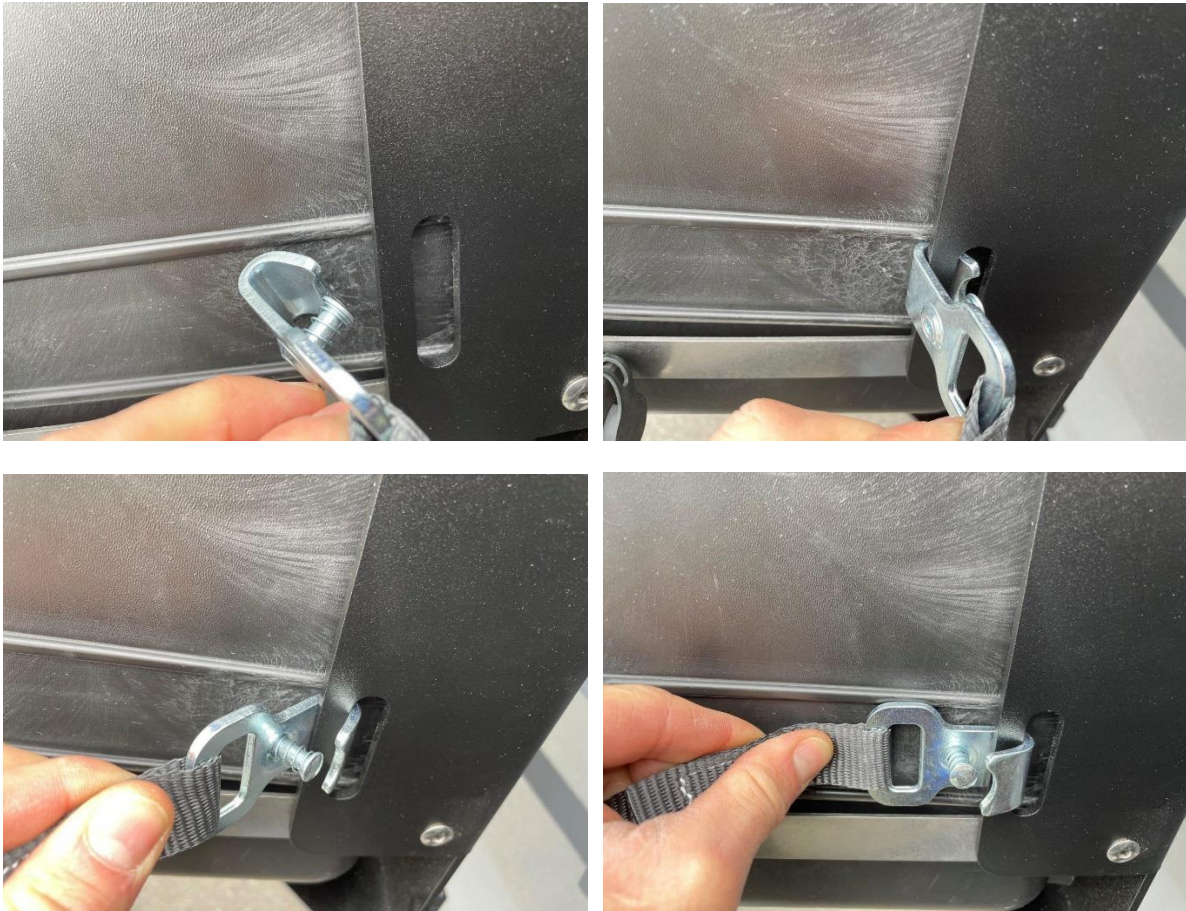


- 6) Zur Sicherung gegen Diebstahl der Box und gegen unbefugtes Öffnen können die beiden Sicherungsbleche herausgeklappt und mit zwei Vorhängeschlössern mit der Box verbunden werden.



Ein geeignetes Vorhängeschloss ist z.B. das **ABUS 70/45HB63** (dieses passt auch an unserem Spaten-Modul).

- 7) Zur Sicherung, während der Fahrt müssen die beiden Zurrgurte geschlossen werden. Die Haken werden von innen am Halteblech eingehakt.



Beide Gurte schließen:



Gute Fahrt!

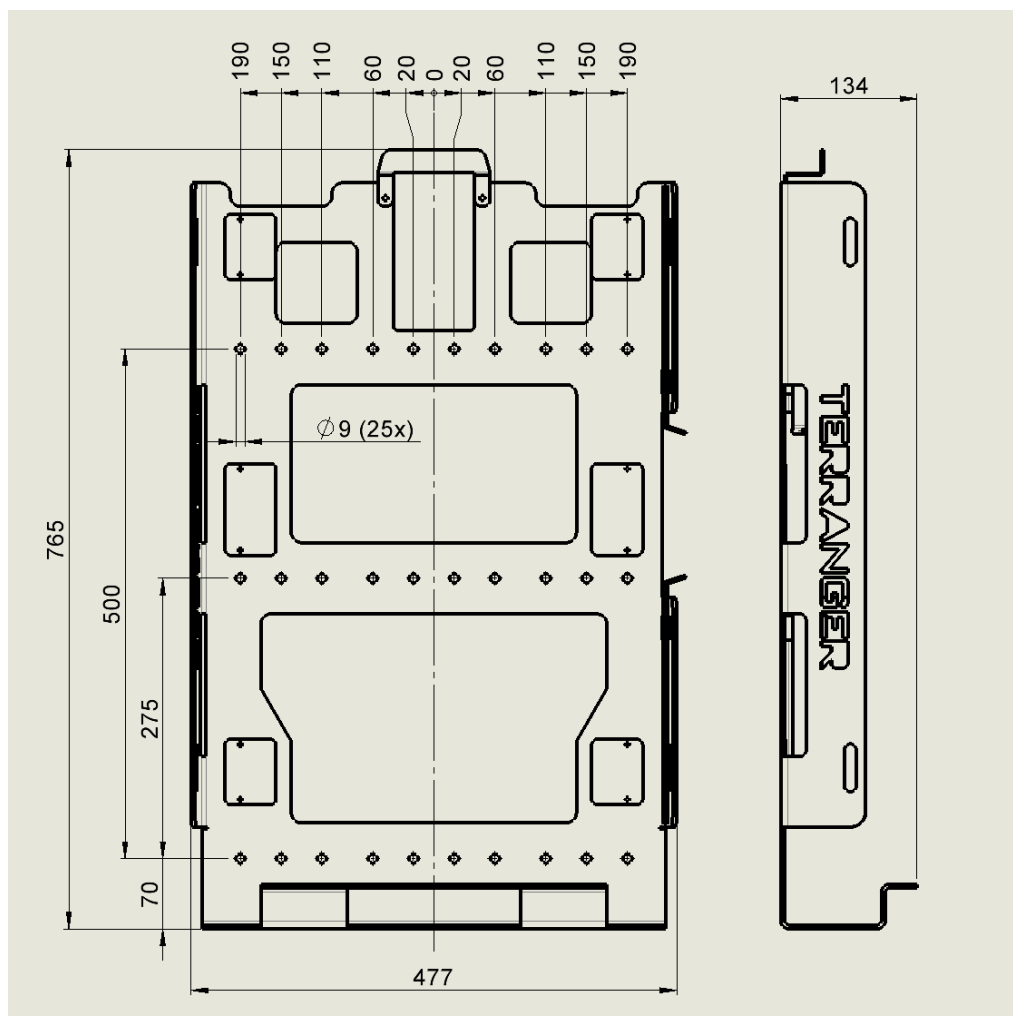
### Lieferumfang:

- 1x Halteblech inkl. zwei Klapphalter aus rostfreiem Edelstahl für Vorhängeschlösser
- 4x Befestigungsfitings M8 für die Airline-Zurrschienen
- 2x Textil-Zurrgurte

### Technische Daten:

- Abmessungen: ca. 48 cm breit x 14 cm tief x 77 cm hoch
- Material: Aluminium und Edelstahl
- Eigengewicht: ca. 3,8 kg
- Oberfläche Aluminium: schwarz pulverbeschichtet, Feinstruktur

### Maßblatt:



---

## Hinweis:

Zum Aufbau der Peli-Box auf unserem **Heckträger „light“** muss der

„Adaptionssatz zur distanzierten Montage der Module auf dem Heckträger "light" VW T6/T6.1“  
Art-Nr. TA-T6-303-A1-M8-25

verwendet werden.

## Das Haltemodul ist nur passend für die Kunststoffbox der Firma Peli Model 1650

Um eine einwandfreie Funktion und Qualität unserer Komponenten zu gewährleisten, muss deren Einbau nach unseren Vorgaben in einer qualifizierten Fachwerkstatt vorgenommen werden. Die Firma TERRANGER Products GmbH haftet nicht für Schäden und deren Folgen, die durch Nichtbeachtung oder Unkenntnis dieser Vorgaben entstehen. Bei nicht korrekt durchgeführtem Anbau entfällt jegliche Gewährleistung.

Alle Schrauben mit dem vorgeschriebenen Drehmoment anziehen. (M8 = 20 Nm).

## Sicherheitshinweise:

Laut Straßenverkehrszulassungsordnung (StVZO) sind Halter- bzw. Fahrzeugführer für Zustand und Befestigung von als Ladung geltenden Anbauteilen (wie z. B. Heckträger) verantwortlich.

Die Befestigungen der Anbauteile sind vor jeder Fahrt zu kontrollieren! Das Fahr- und Bremsverhalten sowie die Seitenwindempfindlichkeit des Fahrzeugs verändern sich durch den Anbau eines Heckträgers. Dies sollte bei der Fahrweise beachtet werden.

## Hinweis bei Fahrzeugen mit Klapp-Schlafdach:

Beachten sie bei Fahrzeugen mit Klapp-Schlafdach, dass beim bei geöffneter Heckklappe das Schlafdach (z.B. beim Öffnen oder Schließen) nicht mit dem Haltemodul oder der Peli-Box kollidiert.

Bei Fragen können Sie uns gerne kontaktieren. Sie erreichen uns telefonisch von Montag bis Freitag von 09:00 bis 12:00 Uhr unter: +49 (0) 7263 / 3305.