

Bergeösen, hinten, T6

geeignet für den Volkswagen T5/T6/T6.1 Kastenwagen

Montageanleitung

TA-T6-609-50-001/MA

Stand: 02.02.2023



Montageanleitung

Fahrzeuge mit Anhängerkupplung



Allgemeine Eigenschaften:

- zur Befestigung am Fahrzeugrahmen an vorhandenen Befestigungspunkten
- aus hochfestem Stahl, Oberfläche verzinkt und pulverbeschichtet
- mit geschraubten Schäkeln
- durch die Bergeösen wird der hintere Böschungswinkel nicht verkleinert

Nicht passend beim Fahrgestell und Pritsche.

Bei Fahrzeugen ohne Anhängerkupplung müssen zusätzlich die Gegenplatten TA-T6-609-60-001 verbaut werden.

Bergeösen, hinten, T6

geeignet für den Volkswagen T5/T6/T6.1 Kastenwagen

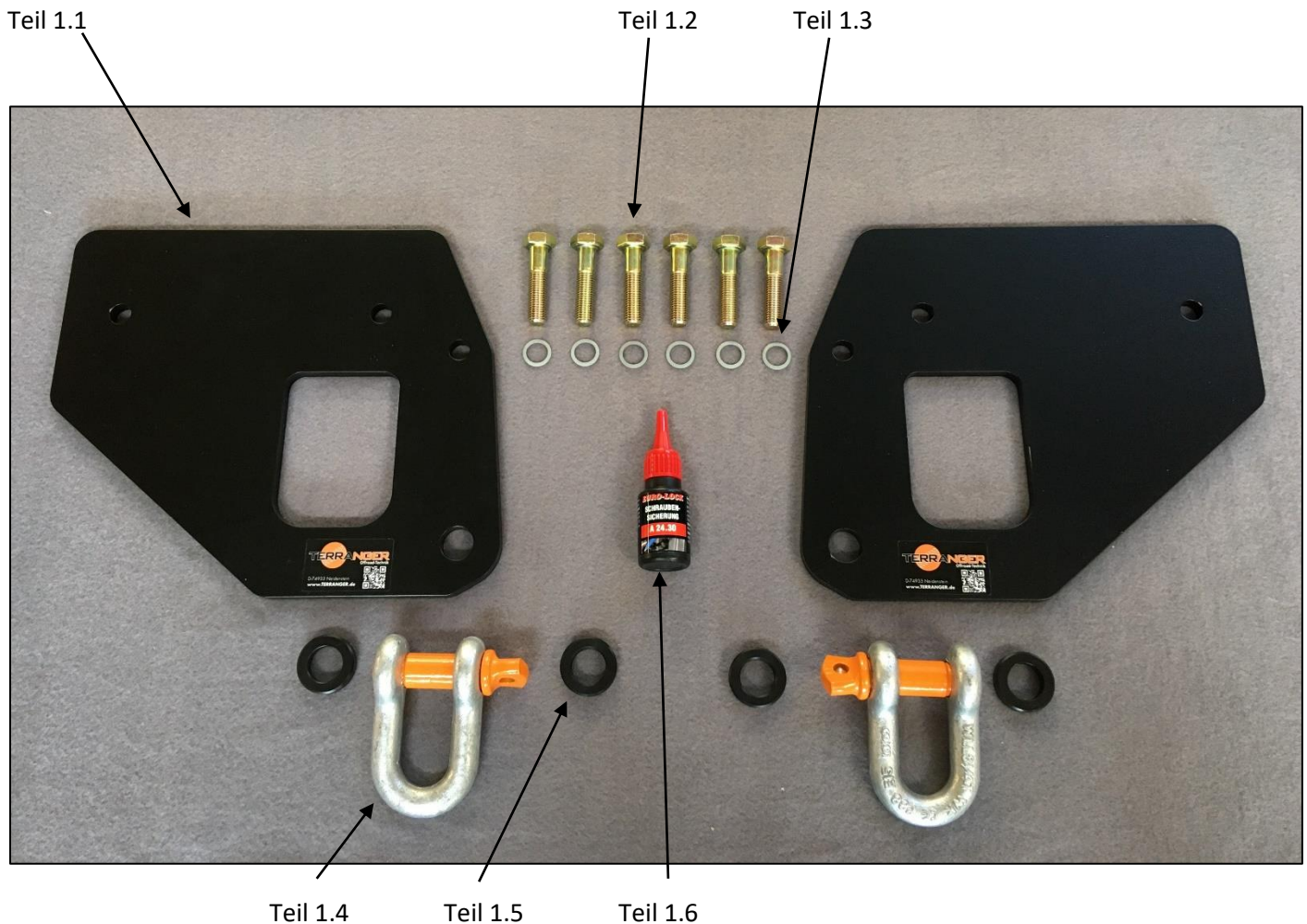
Montageanleitung

TA-T6-609-50-001/MA

Stand: 02.02.2023



Lieferumfang der Bergeösen TA-T6-609-50-001:



- Teil 1.1 2x Bergelassen aus hochfestem Stahl, Oberfläche verzinkt und schwarz pulverbeschichtet
- Teil 1.2 6x Schrauben M12 x 1,5 x 50 - 10.9 Zn)
- Teil 1.3 6x Zahnscheibe KP-Schnorr VS
- Teil 1.4 2x Schäkel, 5/8", Stahl, verzinkt, Nennt Tragfähigkeit (WLL): 32,5 kN (ca. 3,3 to)*
- Teil 1.5 4x Distanzring, aus Kunststoff, schwarz, 7,5 mm dick
- Teil 1.6 10g Schraubensicherung, flüssig, mittelfest
- *Teil 1.7 6x Schrauben M10 x 40 – KL 100 - Zinklamelle

Für manche Anhängerkupplungen aus dem Zubehör-Markt werden Schrauben mit Gewinde M10 benötigt. In diesem Fall müssen anstelle der Schrauben M12 (Teil 1.2) und der Zahnscheiben (Teil 1.3) die Flanschschrauben M10 (Teil 1.7) verwendet werden.

Bergeösen, hinten, T6

geeignet für den Volkswagen T5/T6/T6.1 Kastenwagen

Montageanleitung

TA-T6-609-50-001/MA

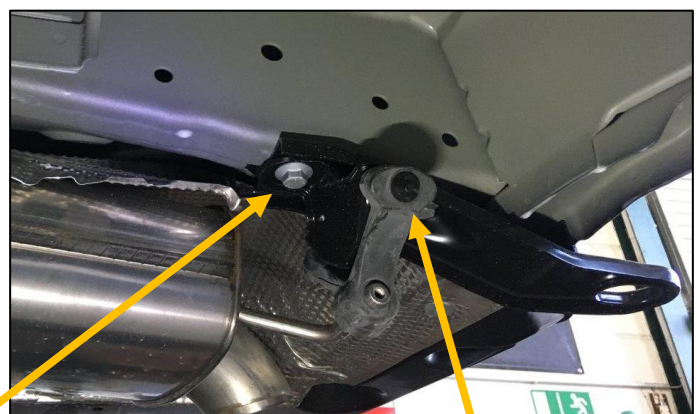
Stand: 02.02.2023

Montage:

1. Die Innenverkleidung der Ersatzradmulde aus Kunststoff ausbauen.



2. Original Abschleppösen auf der rechten Seite abbauen.



Die beiden Schrauben der Auspuffaufhängung wieder eindrehen.

3. Die drei Schrauben zur Befestigung der Anhängerkupplung auf einer Seite herausdrehen.
4. Fläche am Rahmen reinigen.
5. Drei Schrauben M12 x 1,5 x 50 (Teil 1.2) am Gewinde mit Schraubensicherung (Teil 1.6) benetzen.

Bergeösen, hinten, T6

geeignet für den Volkswagen T5/T6/T6.1 Kastenwagen

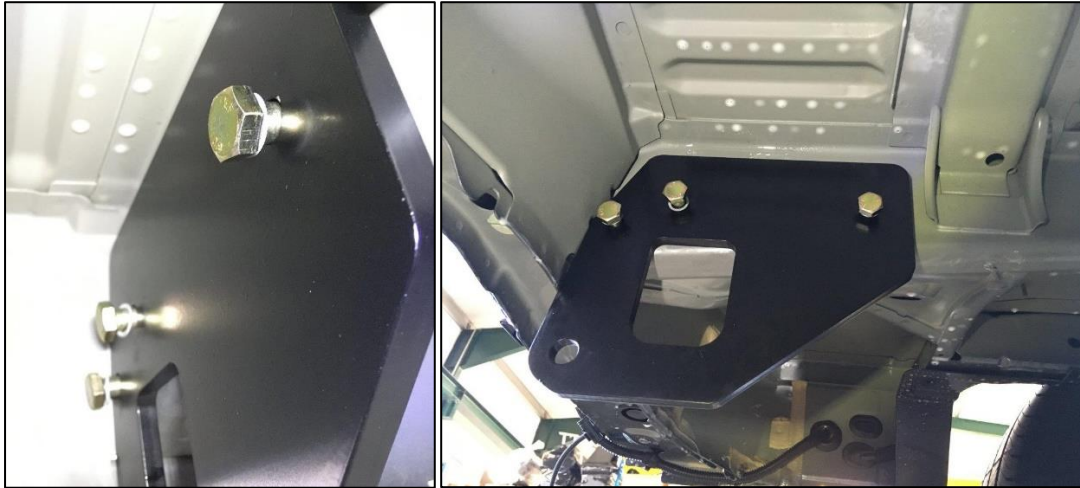
Montageanleitung

TA-T6-609-50-001/MA

Stand: 02.02.2023



6. Bergelassen (Teil 1.1) mit jeweils drei Schrauben (Teil 1.2) und den Zahnscheiben (Teil 1.3) wie abgebildet am Rahmen befestigen. Die Zahnscheiben (Teil 1.3) werden wie Unterlegscheiben unter den Schraubenkopf positioniert. Die Bilder zeigen die rechte Seite:



7. Schrauben mit 120 Nm Drehmoment anziehen!
8. Die drei Schrauben zur Befestigung der Anhängerkupplung auf der Gegenseite herausdrehen.
9. Fläche am Rahmen reinigen.
10. Drei Schrauben M12 x 1,5 x 50 (Teil 1.2) am Gewinde mit Schraubensicherung (Teil 1.6) benetzen.
11. Bergelasse (Teil 1.1) mit diesen drei Schrauben (Teil 1.2) und den Zahnscheiben (Teil 1.3) wie abgebildet am Rahmen befestigen. Schrauben mit 120 Nm Drehmoment anziehen!



Bergeösen, hinten, T6

geeignet für den Volkswagen T5/T6/T6.1 Kastenwagen

Montageanleitung

TA-T6-609-50-001/MA

Stand: 02.02.2023

12. An beiden Seiten die Innenverkleidung der Ersatzradmulde im Bereich der Bergelaschen ausschneiden.

links



rechts



links



rechts



Bergeösen, hinten, T6

geeignet für den Volkswagen T5/T6/T6.1 Kastenwagen

Montageanleitung

TA-T6-609-50-001/MA

Stand: 02.02.2023



13. Die Innenverkleidung der Ersatzradmulde aus Kunststoff wieder einbauen.

14. Je ein Schäkkel (Teil 1.4) zusammen mit je zwei Distanzringen (Teil 1.5) montieren. Je ein Distanzring außen an der Bergelassen positionieren, so dass der Schäkkel mittig auf der Lasche sitzt. Der Schraubbolzen des Schäkels mit Schraubensicherung (Teil 1.6) einsetzen.

links



rechts



Empfehlung:

Zum Bergen immer beide Ösen verwenden und mit einem Hebegurt/Schlinge (Länge min. 3 m, Bruchlast ca. 8 to) und den mitgelieferten Schraubschäkeln ein Zugdreieck „V“ bauen. Dadurch wird die Last symmetrisch und pro Seite halbiert eingeleitet.

Den eigentlichen Bergegurt /-seil dann ohne Schäkkel direkt in diesen V-Gurt einhängen (vorher einfädeln). Unbedingt ein elastisches Kinetik-Seil verwenden, um die Kräfte gering zu halten!

* die verwendeten Schäkkel sind in Anlehnung an die US Federal Specification RR-C-271 hergestellt und zeichnen sich durch 6-fache Sicherheit aus. Die Mindestbruchkraft liegt daher mindestens um das 6-fache über dem Wert der Nenntaugfähigkeit (WLL).

Bei Fragen können Sie uns gerne kontaktieren. Sie erreichen uns telefonisch von Montag bis Freitag von 09:00 bis 12:00 Uhr unter: +49 (0) 7263 / 3305.

Der Einbau darf nur von Fachpersonal mit den von uns gelieferten Materialien durchgeführt werden!