

Verstärkte Abschleppösen / Bergeösen, T5-T6.1 vorne

geeignet für den Volkswagen Transporter T5-T6.1

Montageanleitung

TA-T6-609-10-001/MA

Stand: 15.05.2023



Verstärkte Abschleppösen / Bergeösen, T5-T6.1 vorne

Montageanleitung für den Fachbetrieb



- zur Befestigung im vorderen Prallelement (im Stossfänger)
- mit Führungshülse aus Kunststoff für einfachere Montage
- aus hochfestem Stahl, Oberfläche verzinkt und pulverbeschichtet
- mit Stützhülsen aus Aluminium zur Aufnahme von Querkräften
- Innendurchmesser der Ösen: ca. 32 mm
- mit Abdeckkappen aus Gummi zum Verschließen der Öffnungen in der Frontschürze
- inkl. Montagezubehör
- max. Belastung / Working Load Limit (WLL): 3 t (30 kN)

ACHTUNG: Im öffentlichen Straßenverkehr müssen die Ösen demontiert sein!

Die Hinweise auf Seite 22 sind zu beachten!

Verstärkte Abschleppösen / Bergeösen, T5-T6.1 vorne

geeignet für den Volkswagen Transporter T5-T6.1

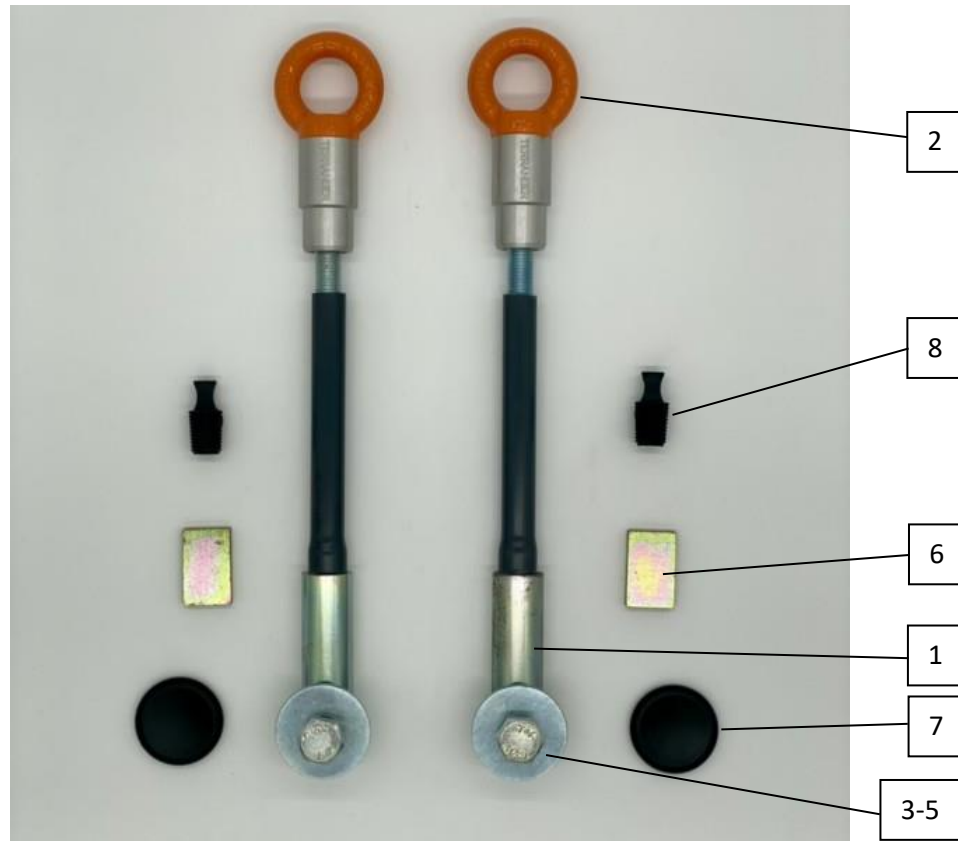
Montageanleitung

TA-T6-609-10-001/MA

Stand: 15.05.2023



Lieferumfang:



Pos 1)	2x	Bergeösen Basis
Pos 2)	2x	Bergeöse mit Ringöse
Pos 3)	2x	Sechskantschraube M16 - 10.9
Pos 4)	2x	Unterlegscheibe
Pos 5)	2x	Distanzring
Pos 6)	2x	Unterlage 8 mm dick
Pos 7)	2x	Gummi-Deckel
Pos 8)	2x	Gummi-Stopfen

Verstärkte Abschleppösen / Bergeösen, T5-T6.1 vorne

geeignet für den Volkswagen Transporter T5-T6.1

Montageanleitung

TA-T6-609-10-001/MA

Stand: 15.05.2023



Benötigtes Sonderwerkzeug:

- Meißel: Länge mind. 300 mm, Breite max. 28 mm
Nach Möglichkeit leicht V-förmig schleifen das erleichtert die Arbeit.
- Druckluft-Stabschleifer, Durchmesser des Schleifkörpers ca. 16 mm
- HSS-Lochsäge Ø 30 mm
- Gewindestange M16, min. 300 mm lang



Hinweis: Die Positionsangaben links und rechts gelten in Fahrtrichtung.

Hinweis zur Verwendung: Zum Bergen immer beide Ösen verwenden und mit einem Gurt (Länge ca. 3 m, Bruchlast mindestens 8 t) und zwei Schraubschäkeln (Bruchlast mindestens 6 t) ein Zugdreieck bilden. Dadurch wird die Last symmetrisch und pro Seite halbiert eingeleitet. An diesem Zugdreieck entweder mit einem dynamischen (elastischen) Bergeseil oder einer Seilwinde ziehen. Niemals mit einem starren Bergeseil (Stahlseil, Dyneema-Seil o. Ä.) bergen.

Die Montage am VW T5 (T5.1) und T5 GP (T5.2) ist von Seite 4 bis 6 beschrieben.

Die Montage am VW T6 ist von Seite 7 bis 11 beschrieben.

Die Montage am VW T6.1 ist ab Seite 12 beschrieben.

Verstärkte Abschleppösen / Bergeösen, T5-T6.1 vorne

geeignet für den Volkswagen Transporter T5-T6.1

Montageanleitung

TA-T6-609-10-001/MA

Stand: 15.05.2023

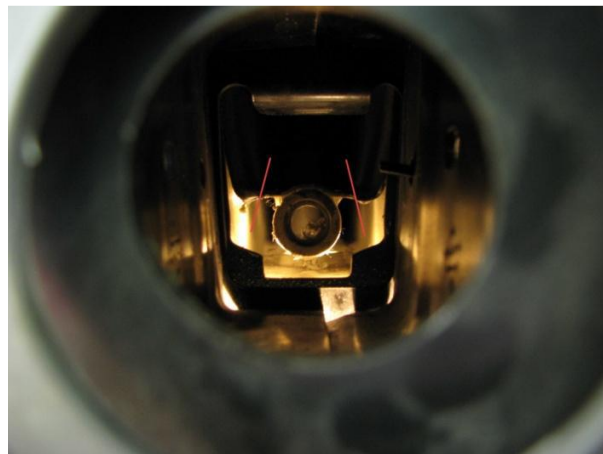


Montage am VW T5 (T5.1) und T5 GP (T5.2)

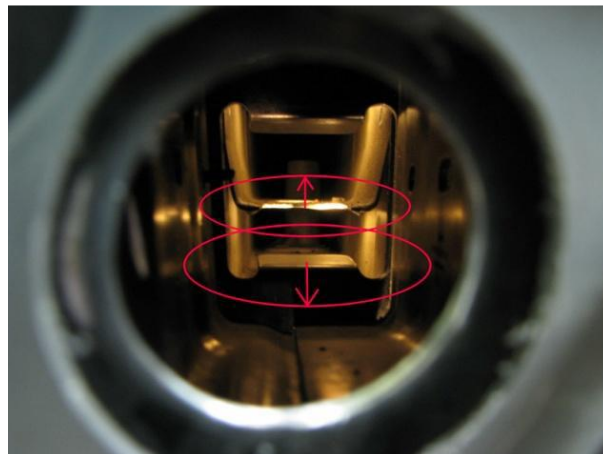
Position Original-Schrauböse rechts (Blende Nebel-Scheinwerfer entfernen)



Originale Gewindebuchse rechts ausmeißeln (2 horizontale Blechlaschen I+r der Öse, Länge ca. 40mm). Die Buchse sollte unbedingt an einer Seite so verbleiben, dass sie nach oben gebogen wird. Kpl. entfernen ist durch das 30er Loch vorne **nicht** möglich!



T5.1 links (nach eingebrachter Bohrung, s.u.): mit einem Flacheisen 30x5-6mm (Länge ca. 300 mm) muss man eine Lasche hinunter- und einen Zwischensteg etwas heraufdrücken (Eisen einschieben und verdrehen). Basishalter muss einsetzbar sein, ohne auf der Lasche aufzusetzen!



Verstärkte Abschleppösen / Bergeösen, T5-T6.1 vorne

geeignet für den Volkswagen Transporter T5-T6.1

Montageanleitung

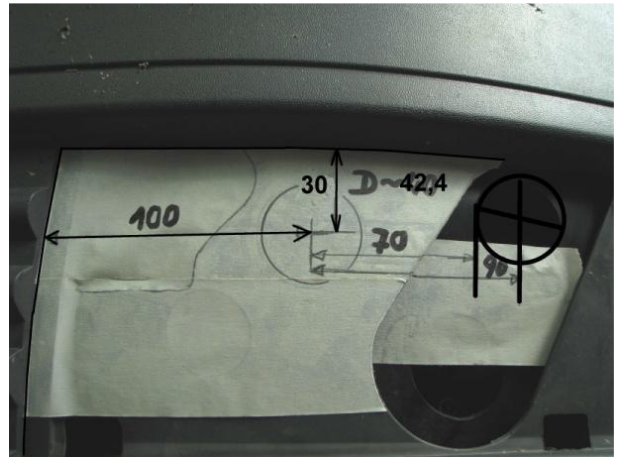
TA-T6-609-10-001/MA

Stand: 15.05.2023



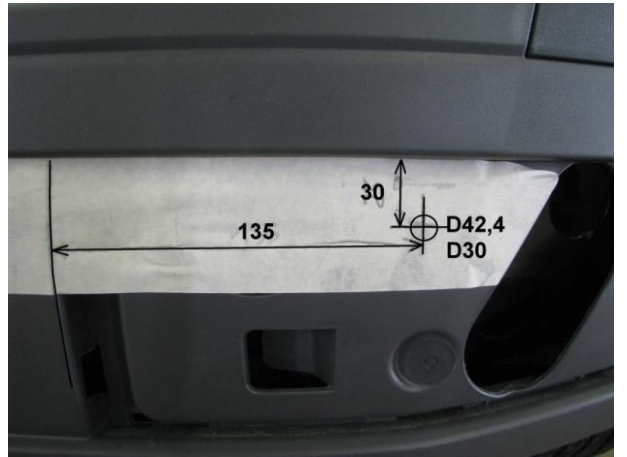
Position links (T5.1)

Zuerst in Kunststoff-Stossfänger eine Bohrung mit der Lochsäge D42,4 (oder etwas grösser) nur in den Kunststoff einbringen, DANN mit gleicher Zentrierbohrung das Prallelement mit D30 durchbohren. Achtung, Säge wird dabei schräg aufgesetzt, kann verkanten, mit Feingefühl arbeiten! Prallelement besteht aus hochfestem Werkstoff, bohren geht nur mit Bimetall-Lochsägen.



Position links (T5.2)

Zuerst in Stossfänger eine Bohrung mit der Lochsäge D42,4 einbringen, DANN mit gleicher Zentrierbohrung Prallelement mit D30 durchbohren. Achtung, Säge wird dabei schräg aufgesetzt, kann verkanten, mit Feingefühl arbeiten! ACHTUNG: symmetrisch zu rechter Öffnung, Maße je nach Stossfänger und Modell unterschiedlich!



Fertige, gestufte Bohrung links (spiegelbildlich zu rechter Bohrung)

Rostschutz kann gemacht werden, aufgrund der Reibung der Alu-Zentrierbuchse lässt sich jedoch Rost an der Bohrungskante nicht verhindern.



Bohrungen müssen parallel zur Fahrzeuglängsachse liegen (also nicht senkrecht auf das Prallelement)! Ggf. nachschleifen, Alu-Zentrierbuchse der Bergeöse muss spielarm reinpassen, darf aber nicht kratzen. Ein wenig Luft schadet nicht.

Verstärkte Abschleppösen / Bergeösen, T5-T6.1 vorne

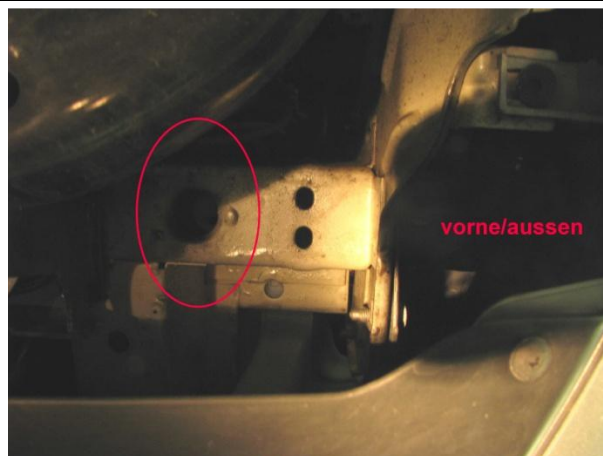
geeignet für den Volkswagen Transporter T5-T6.1

Montageanleitung

TA-T6-609-10-001/MA

Stand: 15.05.2023

Öffnung im Längsträger, von unten gesehen. Hier kommt die Schraube M16 + Zentrierring rein.
Drehmoment 160 Nm.



Schraube M16 10.9 mit dicker Unterlegscheibe eingesetzt, ggf. Schutzkappe. Rostschutz mit Hohlraumwachs o.ä.



Bohrung Blende Nebelscheinwerfer:

Position der Bohrung zum Stossfänger z.B. mit Klebeband markieren, Nebelscheinwerfer-Blende aufsetzen und Bohrung \varnothing 40 einbringen.

Diese Bohrung in der Blende wird nun für die Benutzung auf der Straße (ohne Schleppösen!) mit dem Gummi-Stopfen verschlossen.

Alternative: 2. Satz ungebohrte Nebelscheinwerfer-Blenden verwenden.

Verstärkte Abschleppösen / Bergeösen, T5-T6.1 vorne

geeignet für den Volkswagen Transporter T5-T6.1

Montageanleitung

TA-T6-609-10-001/MA

Stand: 15.05.2023



Montage am VW T6:

Evtl. vorhandener ACC-Sensor demontieren. Dieser könnte sonst durch die Erschütterungen bei der Montage beschädigt werden.



Abdeckung der originalen Abschleppöse (rechts) öffnen.



Verstärkte Abschleppösen / Bergeösen, T5-T6.1 vorne

geeignet für den Volkswagen Transporter T5-T6.1

Montageanleitung

TA-T6-609-10-001/MA

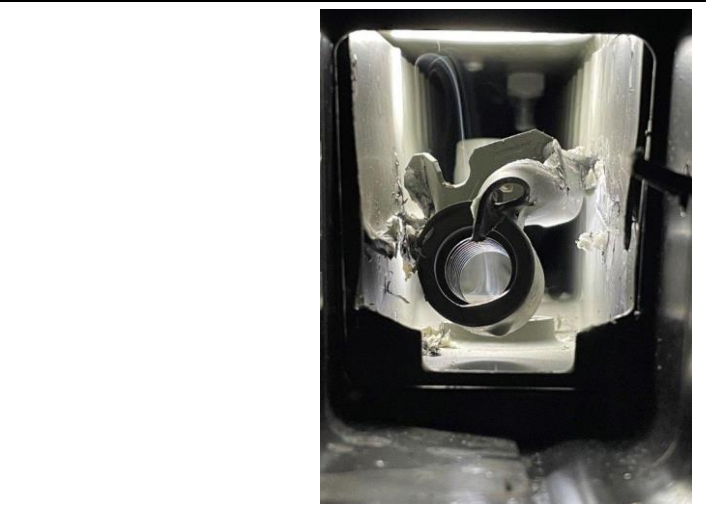
Stand: 15.05.2023



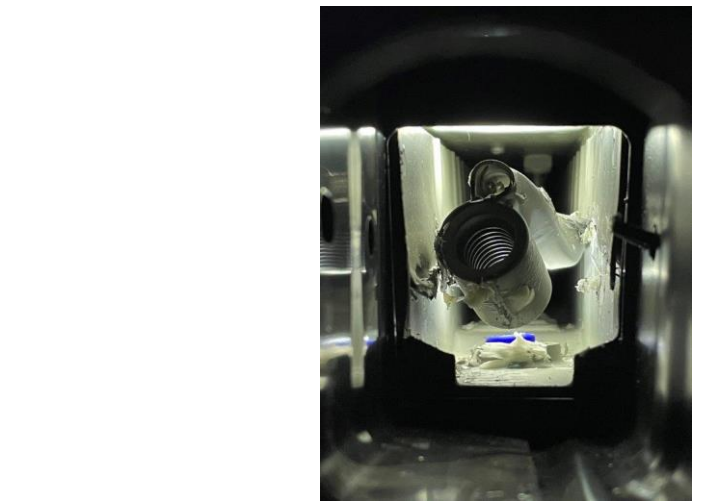
Umgebung mit Klebeband gegen Beschädigungen schützen.



Das vorhandene Blechteil mit Gewinde einseitig abmeißeln.



Die zweite Lasche nur teilweise einmeißeln.



Verstärkte Abschleppösen / Bergeösen, T5-T6.1 vorne

geeignet für den Volkswagen Transporter T5-T6.1

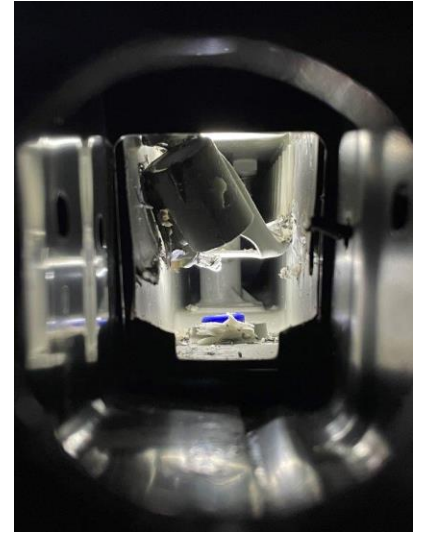
Montageanleitung

TA-T6-609-10-001/MA

Stand: 15.05.2023

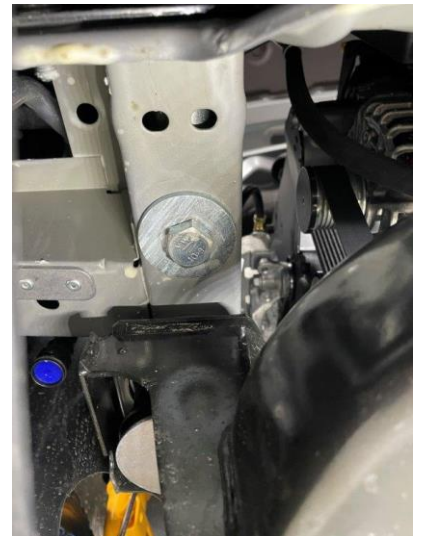


Gewindebuchse hochdrücken, so dass das Basisteil der neuen Bergeöse darunter Platz hat.



Mit Hilfe einer Gewindestange M16 (siehe notwendigen Werkzeug) das Basisteil in den Längsträger einschieben.
Basisteil von unten mit Distanzhülse, Scheibe und Schraube M16 verschrauben.

Anzugsmoment $M_a = 160 \text{ Nm}$.



Die Ausrichtung kann mit der Gewindestange eingestellt werden.



Verstärkte Abschleppösen / Bergeösen, T5-T6.1 vorne

geeignet für den Volkswagen Transporter T5-T6.1

Montageanleitung

TA-T6-609-10-001/MA

Stand: 15.05.2023



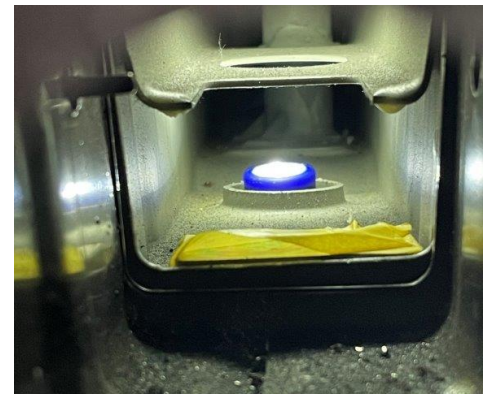
Passgenauigkeit der Bergeöse testen. Falls sich diese nur schwer in die Öffnung eindrehen lässt, kann die Öffnung mit einem Druckluft-Stabschleifer nachgearbeitet werden.

Bohr- / Schleifkante gegen Korrosion versiegeln.



Falls die Bergeöse zu tief steht, kann mit Hilfe der Unterlage die vertikale Lage der Bergeöse etwas korrigiert werden. Dazu die Unterlage in den vorderen Bereich des Längsträger einlegen.

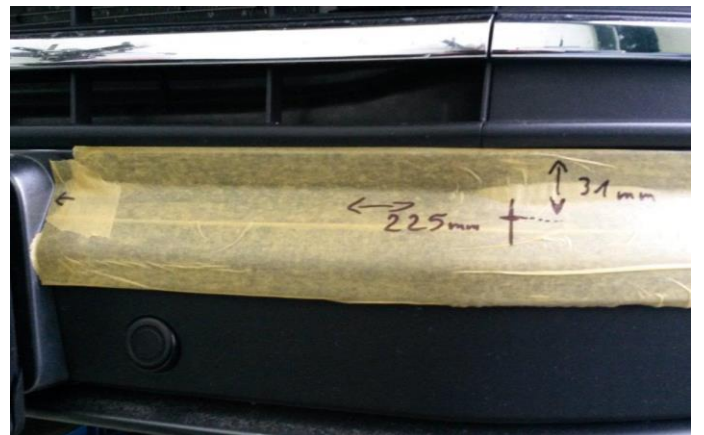
Das Einlegen kann mit einem Stabmagnet oder einem langen Schraubendreher, der mit etwas Klebeband an der Unterlage fixiert wird, geschehen. Bedenken sie, dass die Unterlage evtl. noch einmal zur Bearbeitung entnommen werden muss.



Position des Führungsrohrs der rechten Seite ausmessen und auf der Frontschürze auf die linke Seite übertragen. Die Maße sind in etwa:

Horizontal: ca. 225 mm vom Rand des Kennzeichenaufnahme

Vertikal: ca. 31 mm unter der Trennstelle vom oberen zum unteren Schürzenteil.



Verstärkte Abschleppösen / Bergeösen, T5-T6.1 vorne

geeignet für den Volkswagen Transporter T5-T6.1

Montageanleitung

TA-T6-609-10-001/MA

Stand: 15.05.2023



Bohrung \varnothing 30 mm in Kunststoffschrürze und das Pallelement aus Stahl einbringen.



Basis auf der linken Seite montieren, Bergeöse provisorisch einbauen. Evtl. muss dazu die 30er Bohrung im Pallelement bis auf \varnothing 31 oder \varnothing 32 mm ausgeschliffen werden, so dass die Alu-Zentrierbuchse der Bergeöse spielarm reinpasst. Etwas Spiel im Pallelement (Luft) sollte vorhanden, jedoch möglichst gering sein. (radial max. 1 mm).



Beim provisorischen Einbau der Bergeöse den Ausschnitt für den großen Durchmesser der Alu-Hülse an der Kunststoff-Schrürze anzeichnen.

Kunststoff-Schrürze wie angezeichnet auf \varnothing 40 auffräsen.

Bohrung im Pallelement gegen Korrosion schützen.

Bergeösen demontieren und Gummi-Deckel montieren.



Verstärkte Abschleppösen / Bergeösen, T5-T6.1 vorne

geeignet für den Volkswagen Transporter T5-T6.1

Montageanleitung

TA-T6-609-10-001/MA

Stand: 15.05.2023



Montage am VW T6.1:

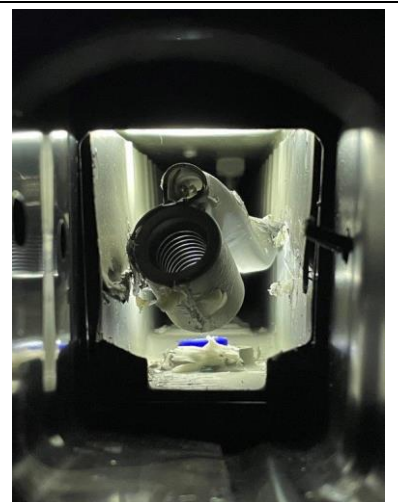
Abdeckung vor der originalen Abschleppösen (rechts) abnehmen.



Das vorhandene Blechteil mit Gewinde einseitig abmeißeln.



Die zweite Lasche nur teilweise einmeißeln.



Verstärkte Abschleppösen / Bergeösen, T5-T6.1 vorne

geeignet für den Volkswagen Transporter T5-T6.1

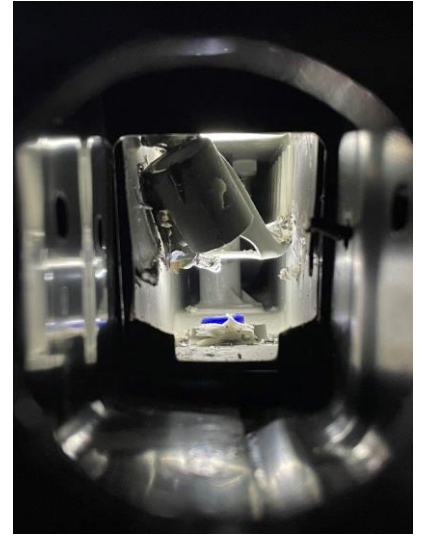
Montageanleitung

TA-T6-609-10-001/MA

Stand: 15.05.2023



Gewindebuchse hochdrücken, so dass das Basisteil der neuen Bergeöse darunter Platz hat.



Mit Hilfe einer Gewindestange M16 (siehe notwendigen Werkzeug) das Basisteil in den Längsträger einschieben.

Basisteil von unten mit Distanzhülse, Scheibe und Schraube M16 verschrauben.

Anzugsmoment $M_a = 160 \text{ Nm}$.



Die Ausrichtung kann mit der Gewindestange eingestellt werden.



Verstärkte Abschleppösen / Bergeösen, T5-T6.1 vorne

geeignet für den Volkswagen Transporter T5-T6.1

Montageanleitung

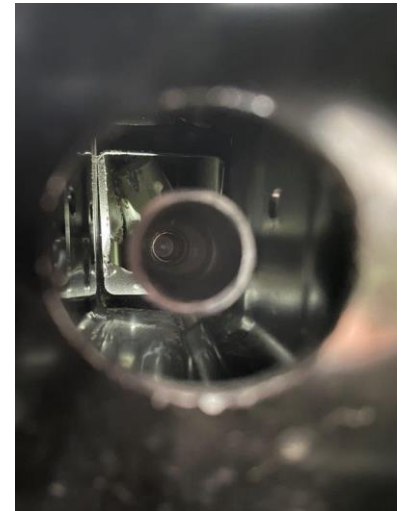
TA-T6-609-10-001/MA

Stand: 15.05.2023



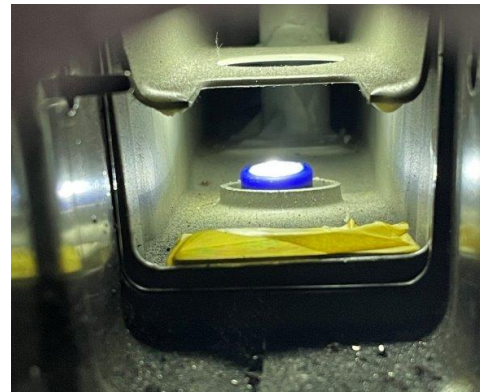
Passgenauigkeit der Bergeöse testen. Falls sich diese nur schwer in die Öffnung eindrehen lässt, kann die Öffnung mit einem Druckluft-Stabschleifer nachgearbeitet werden.

Bohr- / Schleifkante gegen Korrosion versiegeln.



Falls die Bergeöse zu tief steht, kann mit Hilfe der Unterlage die vertikale Lage der Bergeöse etwas korrigiert werden. Dazu die Unterlage in den vorderen Bereich des Längsträger einlegen.

Das Einlagen kann mit einem Stabmagnet oder einem langen Schraubendreher, der mit etwas Klebeband an der Unterlage fixiert wird, geschehen. Bedenken sie, dass die Unterlage evtl. noch einmal zur Bearbeitung entnommen werden muss.



Verstärkte Abschleppösen / Bergeösen, T5-T6.1 vorne

geeignet für den Volkswagen Transporter T5-T6.1

Montageanleitung

TA-T6-609-10-001/MA

Stand: 15.05.2023

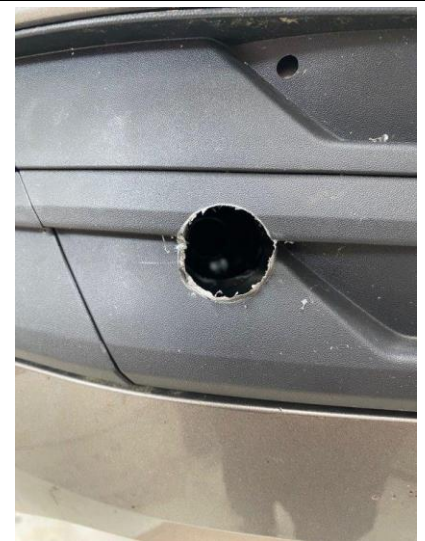


Abdeckung wieder anbringen. Öffnung anzeichnen:

- horizontal: ca. 228 mm vom Kennzeichenträger
- vertikal: ca. 63 mm unter der Kante des lackierten Teils der Frontschürze



Zuerst eine kleine Bohrung \varnothing 20 mm einbringen. Bergeöse einschrauben um die genaue Position zu bestimmen. Bohrung bis auf \varnothing 40 mm erweitern (aufschleifen).



Raum im Längsträger gründlich mit Hohlraumwachs versiegeln.

Verstärkte Abschleppösen / Bergeösen, T5-T6.1 vorne

geeignet für den Volkswagen Transporter T5-T6.1

Montageanleitung

TA-T6-609-10-001/MA

Stand: 15.05.2023



Abdeckkappe aus Gummi anbringen.



Position der Bohrung auf die linke Seite übertragen.



Verstärkte Abschleppösen / Bergeösen, T5-T6.1 vorne

geeignet für den Volkswagen Transporter T5-T6.1

Montageanleitung

TA-T6-609-10-001/MA

Stand: 15.05.2023



Frontschürze an der gekennzeichneten Stelle durchbohren. Wichtig: horizontal und parallel zur Fahrzeuglängsachse bohren und das Prallelement nur leicht „ankratzen“. So wird die Position für die Späteren Bohrung gekennzeichnet.



Nun empfehlen wir die Schürze komplett oder zumindest das eingesetzte Kunststoffteil abzunehmen.



Verstärkte Abschleppösen / Bergeösen, T5-T6.1 vorne

geeignet für den Volkswagen Transporter T5-T6.1

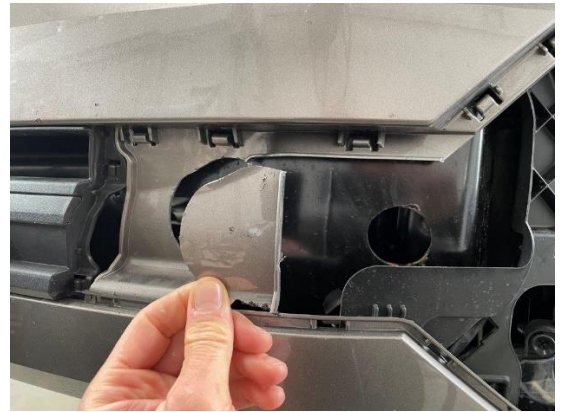
Montageanleitung

TA-T6-609-10-001/MA

Stand: 15.05.2023

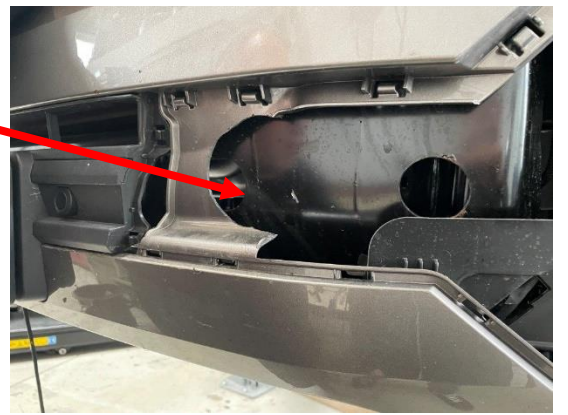


Frontschürze wie dargestellt ausklinken.



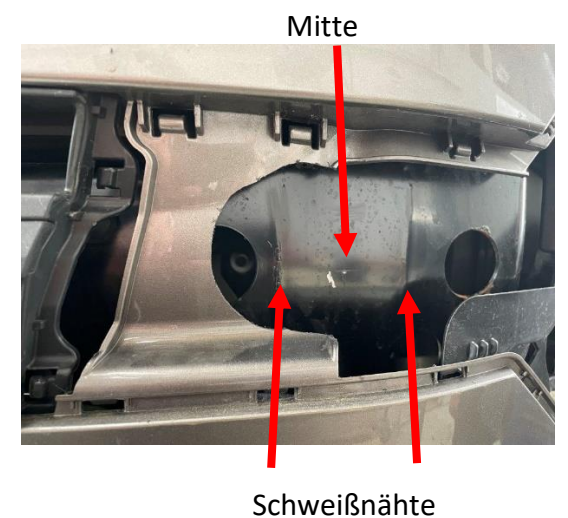
Nun ist die zuvor mit dem Bohrer gekennzeichnete Stelle sichtbar.

Diese zeigt die ungefähre Position der späteren Bohrung für die Bergeöse.



Die Position sollte in horizontaler Lage nochmals überprüft und ggf. korrigiert werden. Die Bohrung muss mittig zwischen den beiden Schweißnähten liegen. Die Schweißnähte sind am Prallelement durch eine leichte Erhöhung erkennbar.

Position kennzeichnen und ankörnen!



Verstärkte Abschleppösen / Bergeösen, T5-T6.1 vorne

geeignet für den Volkswagen Transporter T5-T6.1

Montageanleitung

TA-T6-609-10-001/MA

Stand: 15.05.2023



Zentrierbohrung für die Lochsäge (evtl. Ø 6 mm) senkrecht zum Prallelement (nicht parallel zur Fahrzeugachse) bohren, damit der Bohrer nicht verläuft.



Zentrierbohrung für die Lochsäge



Mit der Lochsäge Ø 30 mm parallel zur Fahrzeugachse bohren. Sägeschnitt mit dem Luftschleifer entgraten.



Verstärkte Abschleppösen / Bergeösen, T5-T6.1 vorne

geeignet für den Volkswagen Transporter T5-T6.1

Montageanleitung

TA-T6-609-10-001/MA

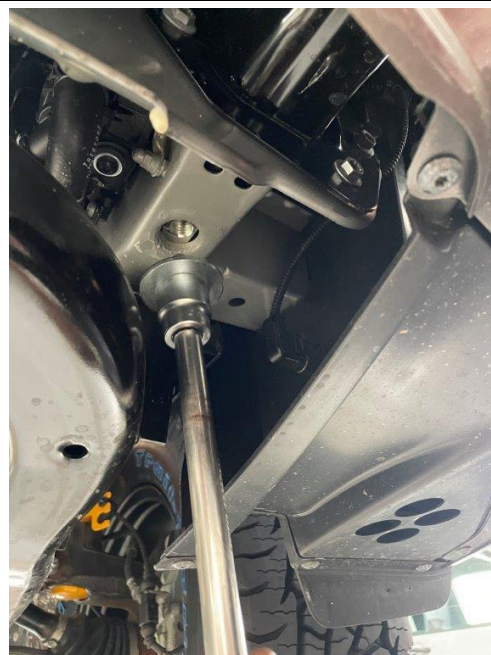
Stand: 15.05.2023



Mit Hilfe einer Gewindestange M16 (siehe notwendigen Werkzeug) das Basisteil in den Längsträger einschieben.

Basisteil von unten mit Distanzhülse, Scheibe und Schraube M16 verschrauben.

Anzugsmoment $M_a = 160 \text{ Nm}$.



Die Ausrichtung kann mit der Gewindestange eingestellt werden.



Passgenauigkeit der Bergeöse testen. Falls sich diese nur schwer in die Öffnung eindrehen lässt, kann die Öffnung mit einem Druckluft-Stabschleifer nachgearbeitet werden. Bohr- / Schleifkante gegen Korrosion versiegeln.



Verstärkte Abschleppösen / Bergeösen, T5-T6.1 vorne

geeignet für den Volkswagen Transporter T5-T6.1

Montageanleitung

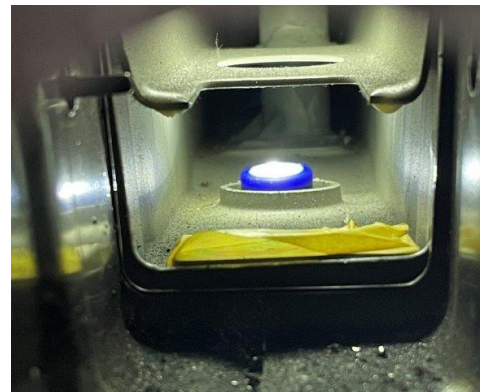
TA-T6-609-10-001/MA

Stand: 15.05.2023



Falls die Bergeöse zu tief steht, kann mit Hilfe der Unterlage die vertikale Lage der Bergeöse etwas korrigiert werden. Dazu die Unterlage in den vorderen Bereich des Längsträger einlegen.

Das Einlagen kann mit einem Stabmagnet oder einem langen Schraubendreher, der mit etwas Klebeband an der Unterlage fixiert wird, geschehen. Bedenken sie, dass die Unterlage evtl. noch einmal zur Bearbeitung entnommen werden muss.



Rechte Abdeckung / Frontschürze wieder anbringen. Die kleine Bohrung auf \varnothing 20 mm aufbohren. Bergeöse einschrauben um die genaue Position zu bestimmen. Bohrung bis auf \varnothing 40 mm erweitern (aufschleifen).



Raum im Längsträger gründlich mit Hohlräumwachs versiegeln.

Verstärkte Abschleppösen / Bergeösen, T5-T6.1 vorne

geeignet für den Volkswagen Transporter T5-T6.1

Montageanleitung

TA-T6-609-10-001/MA

Stand: 15.05.2023



Abdeckkappe aus Gummi anbringen.



Nutzung der montierten Bergeösen auf öffentlichen Straßen nur zum Abschleppen erlaubt!

Zur Benutzung bis Anschlag eindrehen und ca. ½ Umdrehung wieder herausdrehen. Ösen immer waagrecht zur Zugrichtung drehen, die Ösen sind quer deutlich weniger stabil.

Empfehlung: Zum Bergen immer beide Ösen verwenden und mit einem Hebegurt/Schlinge (Länge ca. 3 m, Bruchlast mindestens 8 t) und 2 Schraubschäkeln (Bruchlast mindestens 6 t) ein „V“ bauen. Dadurch wird die Last symmetrisch und pro Seite halbiert eingeleitet.

Den eigentlichen Bergegurt /-seil dann ohne Schäkel direkt in diesen V-Gurt einhängen (vorher einfädeln).

Die Schlinge mit Schäkeln kann während einer Offroadreise auch eingehängt bleiben, wenn man sicherstellt, dass die Schlinge nicht unter das Fahrzeug geraten kann (Halteband zum Kühlergrill).

Das Prallelement des T5-T6.1 ist konstruktionsbedingt nicht sehr steif gegenüber vertikalen Kräften: (z.B. nach oben) hier aufpassen! Unbedingt Kinetik-Seil verwenden, um die Kräfte gering zu halten!

Hinweis: Um eine einwandfreie Funktion und Qualität unserer Komponenten zu gewährleisten, muss deren Einbau nach den Volkswagen Herstellervorgaben in einer Fachwerkstatt vorgenommen werden. Die Fa. TERRANGER Products GmbH haftet nicht für Schäden und deren Folgen, die durch Nichtbeachtung oder Unkenntnis dieser Vorgaben entstehen. Bei nicht korrekt durchgeführten Einbauten entfällt jegliche Garantie.

Die genauen Arbeitsschritte sind aus den Volkswagen Anleitungen zu entnehmen, bei Abweichungen gelten unsere Vorgaben.

Bei Fragen können Sie uns gerne kontaktieren. Sie erreichen uns telefonisch von Montag bis Freitag von 09:00 bis 12:00 Uhr unter: ++49 (0) 7263 / 3305.

Der Einbau darf nur von Fachpersonal mit den von uns gelieferten Materialien durchgeführt werden!