

Dachgepäckträger universal mit Haltesatz für VW T5 - T6.1 Transporter mit C-Schienen in den Regenrinne



Der Dachgepäckträger wird komplett vormontiert geliefert. Er bestehend im Wesentlichen aus:

- 1x Wanne, 1244 x 966 x 84 mm hoch, aus Aluminium 4 mm dick
- 2x Airline-Zurrschiene, halbrund, quer angeordnet, fest mit der Wanne vernietet
- 2x Querprofil, aus Aluminium Ø30 mm inkl. 4 Nuten für Nutensteine M6 (abgedeckt durch Kunststoffprofil)

Oberfläche: pulverbeschichtet schwarz, matt, Feinstruktur

Die Fahrzeughöhe vergrößert sich durch den Aufbau des Dachgepäckträgers je nach Haltesatz um ca. 100 mm

Innenmaße des Dachträgers:

- Breite: 1236 mm
- Länge zwischen den Querprofilen: 790 mm

Nettogewicht: ca. 19 kg

Durch die umlaufend angeordneten Aussparungen zur Aufnahme von Airline-Fittings in Kombination mit den quer angeordneten Profilrohren und Airline-Zurrschienen kann Transportgut auf vielfältige Weise sicher befestigt werden. Die aerodynamische Formgebung reduziert Fahrtwindgeräusche auf ein Minimum.

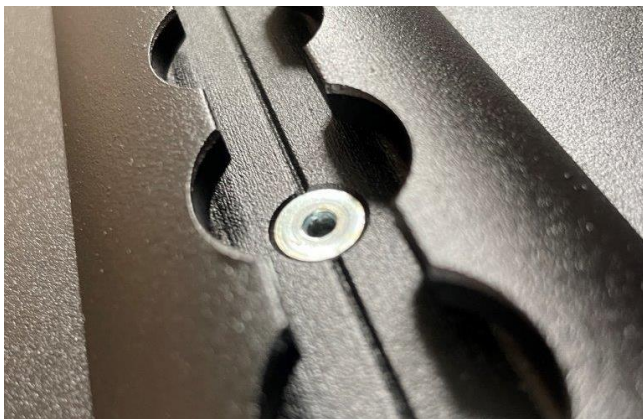
Der Dachträger verfügt im vorderen Bereich über Löcher zum Anschrauben von folgenden LED-Scheinwerfern:

- LAZER ST-4 (Evo)
- LAZER Linear 6 (Elite)
- LAZER Linear 12 (Elite)
- LAZER Linear 42
- Osram SX 180
- Osram FX 250

Dachgepäckträger universal
mit Haltesatz für T5-T6.1 Transporter mit C-Schiene
Art-Nr. TA-T6-405-30-001/MA
Montaganleitung
Stand: 10.03.2023



Dachgepäckträger, universal, komplett vormontiert (ohne Haltesatz)



Haltesatz, zur Befestigung auf der C-Profilschiene des VW T5-T6.1 Transporters:

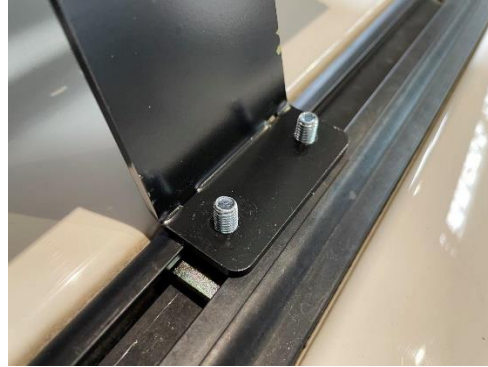
Lieferumfang:



Teil Nr.	Menge	Bezeichnung
T.1	4x	TA-T6-405-31-001, Halter Dachträger, Trapo C-Schiene, 60 mm hoch aus Stahl, verzinkt und pulverbeschichtet, schwarz, Feinstruktur
T.2	4x	TA-T6-405-22-001, Klemmblech Dachschiene, aus Stahl, 3 mm dick
N.1	8x	Flachrundschraube mit Vierkantansatz, DIN 603 M6 x 20 - 8.8 Zn
N.2	8x	Sechskantschraube DIN 933 M6 x 20 - 8.8 Zn
N.3	24x	Scheibe DIN 9021 Ø 6,4, Stahl, schwarz verzinkt
N.4	16x	Sicherungsmutter DIN 985 M 6 - .8 Zn
N.5	24x	Ziermutterkappe M6 – SW10, 130 0060 220 03, aus Kunststoff, schwarz

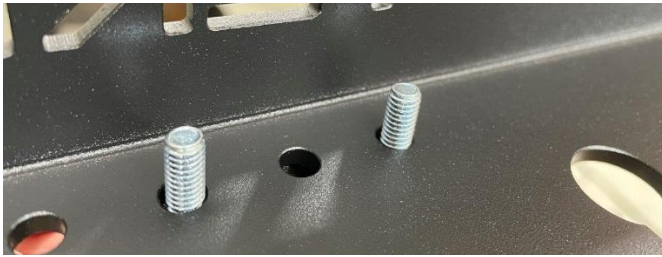
Montage:

- 1) Vier Halter (T.1) auf die C-Schiene des Daches montieren. Je Halter wird ein Klemmblech (T.2) zwei Flachrundschraben (N.1), zwei Scheiben (N.3) und zwei Muttern (N.4) benötigt. Die Muttern (N.4) nur anlegen, so dass sich die Halter gerade noch verschieben lassen.



- 2) Wenn alle vier Halter auf die C-Schienen montiert sind, den Dachträger auf den vier Haltern ablegen. Die Halter in die gewünschte Position schieben. Je Halter werden zwei Sechskantschrauben (N.2), vier Scheiben (N.3) und zwei Muttern (N.4) benötigt. Schrauben nur anlegen, sodass sich die Halter noch ausrichten lassen.





- 3) Wenn alle Schrauben montiert und die Halter ausgerichtet sind die Muttern mit Drehmoment anziehen. Anzugsmoment der Schraubverbindung M6: 10 Nm. Abschließend alle Muttern mit Kunststoffkappen (N.4) abdecken.



Bei Fragen können Sie uns gerne kontaktieren. Sie erreichen uns telefonisch von Montag bis Freitag von 09:00 bis 12:00 Uhr unter: +49 (0) 7263 3305.

Der Einbau darf nur von Fachpersonal mit den von uns gelieferten Materialien durchgeführt werden!